



Werkgroep
De Slobkousjes
natuurpunt

SLOBKOUSNIEUWS 19 jrg2

Een nieuwe trend bij de slobkousjes! Met 15 vertrekken en met 16 aankomen! Stel verder maar geen vragen en laat uw fantasie de vrije loop.

We namen deze keer een deel van IFBL hok C6-38-43 onder de loupe. De oogst was rijk want we tekenden niet minder dan 131 waarnemingen op.

Er werd ook weer getwijfeld en een deel huiswerk gemaakt. Dat levert altijd wat leuke mails die ik u niet wil onthouden:

Van: berger [mailto:berger.aegten@skynet.be]
Verzonden: donderdag 10 mei 2012 13:49
Aan: ine reynders; Jan Leroy; nicole rinkes
Onderwerp: zachte dravik

Het betreft een klein grasje (met bloeiwijze 10 tot 15 cm hoog) dat zeer ijl stond, halverwege de zuidelijke lange zijde van de eerste weide dat in het veld niet direct op naam te brengen was wegens zeer vreemd.

volgens hans V.

bloeiwijze een pluim
kafnaalden net onder de top p 14
aartjes langer dan 0.5 cm stengel en bladeren volledig behaard
bladschede met v-vormige top = dravik p 19
pluim opgericht



Jawel een zachte dravik

Het andere grasje dat volgens Nicole misschien wel schapegras is wordt in de volgende pauze onderzocht

Van: berger [mailto:berger.aegten@skynet.be]

Verzonden: vrijdag 11 mei 2012 15:00

Aan: ine reynders; Jan Leroy; nicole rinkes

Onderwerp: festuca

Hoi

het is met zeer korte kafnaald , een klein tongetje en bladeren borstelvormig en schoudertjes dus een festuca dan volgens de flora van meisse

bladen ingerold minder dan 2 mm naar 7

bladscheden alleen onderaan vergroeid naar 10

dan gaat het over de doorsnede van het blad, p 885 of " leaf cross festuca, op google afbeeldingen intikken, het is niet gemakkelijk om dat te interpreteren maar na wat rondsurfen om de termen te leren lijkt het naar 16 te gaan en zelfs rubra maar dan moet ik terug ergens een fout gemaakt hebben en dat lijkt toch niet zo, dus alles in overweging genomen moet ik naar 11 en heterostachys of pachys p 895?? kan het niet zijn

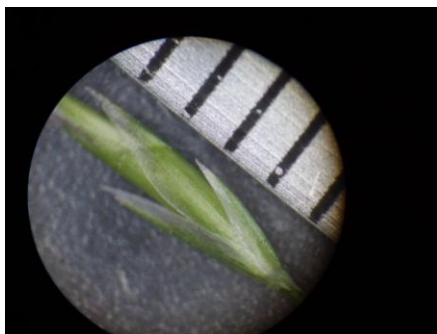
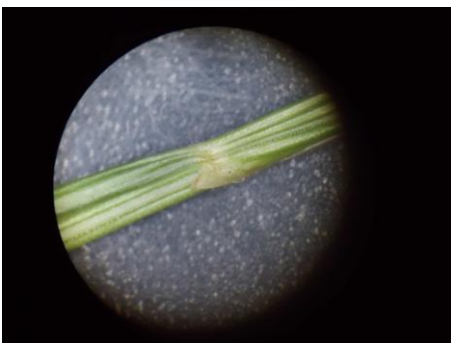
dus naar 12 en vandaar naar 13 want onderste kroonkafje is minder dan 4 mm

dan is het onderste kroonkafje niet genaald dus het de festuca filiformis of fijn schapegras.

maar fijn schapegras staat altijd in zeer dichte pollen en deze dacht ik niet.

het is niet simpel zelfs niet met een goede bino (zonder hoeft je er evenwel niet aan te denken) en uren tijd en geduld

groeten Luc



Luc alvast bedankt voor de boeiende bijdrage aan onze kennis.

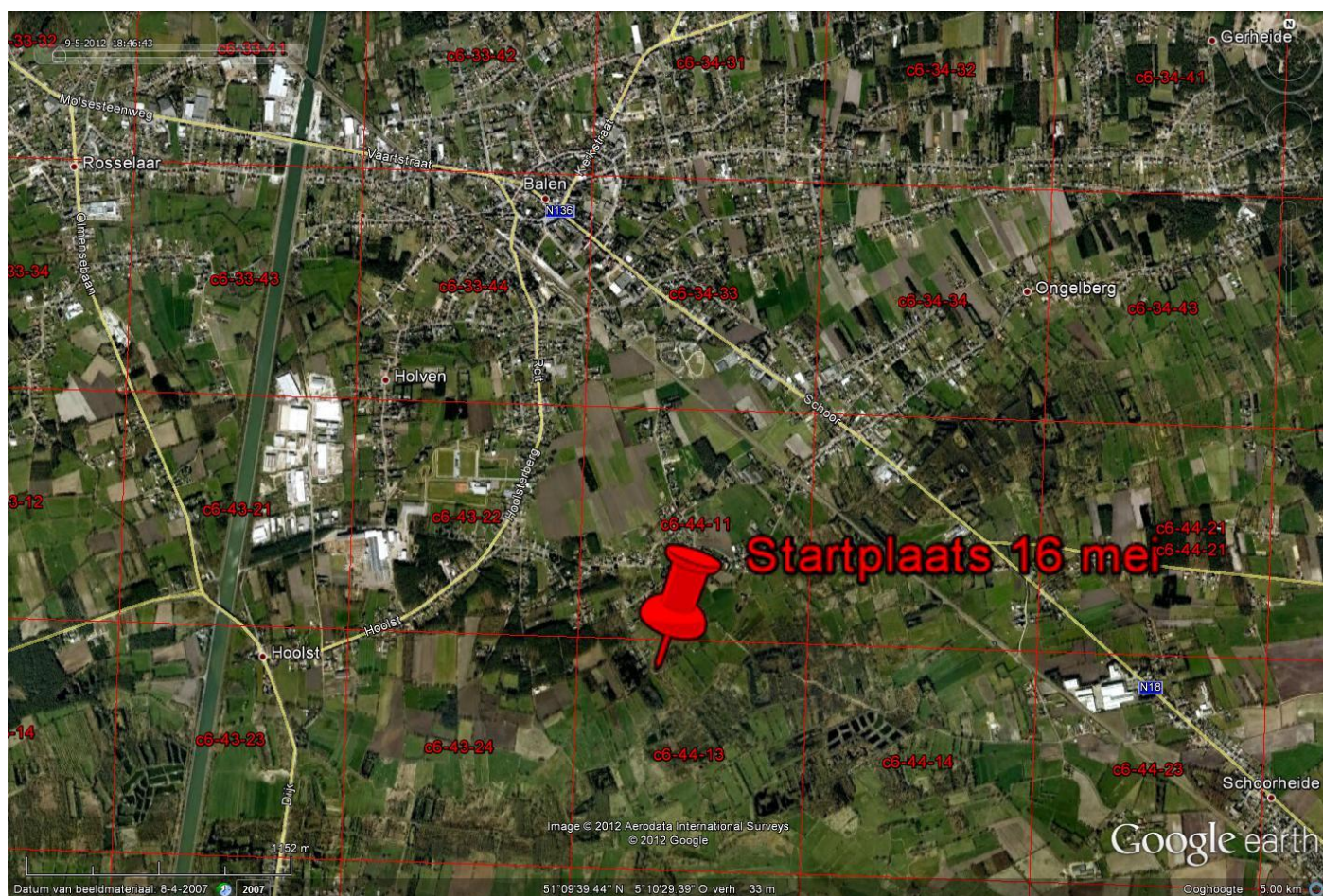
Hierna de afspraak voor volgende week. Voor wie de wandeling nog eens op het gemak wil overdoen geven we ook het plannetje met de gevolgde weg. Verder het overzicht van de waarnemingen (met op vraag vanaf nu ook de vermelding van de datum en het nummer van het hok) en wat leuke plaatjes.

Vriendelijke groeten Jan

Volgende woensdag 16 mei 2012 gaan we rondneuzen in schoorheide waar Rutger Barendse ons zal begeleiden.

Wie ons wil vergezellen is als altijd van harte welkom. We verzamelen om 19:00 uur aan parking op het einde van halflochtdijk Balen.

Voor de juiste locatie heb ik hierna een plannetje toegevoegd.



Wie een probleem zou hebben om de locatie te vinden kan me altijd een mailtje sturen.

We zagen op woensdagavond 9 mei 2012 in IFBL hok C6-38-43:

adderwortel	glanshaver	moeraskers	tros-vlier
akkerdistel	grote brandnetel	moerasmuur	tweerijige Zegge
amerikaanse eik	grote vossestaart	moerasrolklaver	varkensgras
amerikaanse vogelkers	grote waterweegbree	moerasspirea	veld ereprijs
bijvoet	grote wederik	moerasviooltje	veldbeemdgras
bitterzoet	grote weegbree	moeraswalstro	veldlathyrus
boerenwormkruid	Grove den	muizenoor	veldrus
bonte wikke	haagwinde	paardebloem spec-	veldzuring
bos veldkers	herderstasje	paarse dovenetel	vlaskbekje
bosbies	hertshoornweegbree	peterselievlier	vogelmuur
brede stekelvaren	holpijp	pinksterbloem	waterzuring
brem	hondsdrif	pitrus	wijfjesvaren
dagkoekoeksbloem	ijle dravik	reukgras	wilde kamperfoelie spec.
deens lepelblad	inlandse vogelkers	reuzen berenklauw	wilde lijsterbes
dotterbloem	kale jonker	rietgras	wilg spec
draadrus	kamgras	robertskruid	witte dovenetel
duizendblad	kantig hertshooi	rode klaver	witte waterkers
echte koekoeksbloem	kleefkruid	ruw beemdgras	zachte dravik
echtevaleriaan	klein hoefblad	ruwe berk	zachte ooievaarsbek
egelboterbloem	kleine klaver	ruwe smele	zandraket
es	kleinkroos	schapengras spec.	zevenblad
fluitekruid	kluwenhoornbloem	scherpe boterbloem	zomer fijnstraal
geknikte vossestaart	knolsteenbreek	sint janskruid	zomereik
gelderseroos	knoopkruid	smalle stekelvaren	zomp vergeet me nietje
gele lis	knopig helmkruid	smalle weegbree	zwarte els
gele waterkers	kropaar	smalle wikke	zwarte zegge
gestreeptewitbol	kruipend zenegroen	snavelzegge	
gewone berenklauw	kruipende boterbloem	speenkruid	
gewone braam	lidrus	speerdistel	
gewone engelwortel	look zonder look	sporkehout	
gewone ereprijs	madeliefje	sterrenkroos spec.	
gewone hoornbloem	mannagras	stinkendegouwe	
gewone vlier	mannetjesereprijs	straatgras	
gewoon biggenkruid	mispel	struisriet spec.	
gewoon struisgras	moeras vergeet me nietje	tijmereprijs	

MOOIE PLAATJES





Voor wie het nog eens wil nalopen

